

Komornik Sądowy
przy Sądzie Rejonowym w Śremie
Paweł Woško
Kancelaria Komornicza nr IV w Śremie
63-100 Śrem ul. Franciszkańska 12
tel. 612830794 e-mail: srem@komornik.pl
www.komornik-srem.pl
Kmp 14/06

Śrem, dnia 28-03-2024

Sąd Rejonowy
w Śremie
ul. Franciszkańska 4
Śrem
63-100 ŚREM
Wasz znak: I Co 1291/19

OBWIESZCZENIE O PIERWSZEJ LICYTACJI NIERUCHOMOŚCI **nr KW PO1M/00015067/6**

Komornik Sądowy przy Sądzie Rejonowym w Śremie Paweł Woško, Kancelaria Komornicza w Śremie na podstawie art. 953 kpc podaje do publicznej wiadomości, że: w dniu 08-05-2024r. o godz. 09:00 w budynku Sądu Rejonowego w Śremie mającego siedzibę przy ulicy Franciszkańskiej 4, 63-100 Śrem w sali nr 10 odbędzie się pierwsza licytacja udziału 3/20 części nieruchomości położonej w miejscowości Dalewo 55, gm. 63-100 Śrem, dla której Sąd Rejonowy w Śremie IV Wydział Ksiąg Wieczystych prowadzi księgę wieczystą o numerze KW PO1M/00015067/6.

Nieruchomość składa się z działki gruntu nr 358/5 o pow. 0,1261ha, zabudowana budynkiem mieszkalnym, jednorodzinny i budynkami gospodarczymi oraz działki gruntu nr 358/3 o pow. 0,7325ha, stanowiąca w większości obszaru nieużytki. Budynek mieszkalny w zabudowie wolnostojącej, parterowy, bez podpiwniczenia, z nieużytkowym poddaszem o pow. użytkowej 92,5m². Zabudowę gospodarczą stanowi zespół trzech budynków o funkcji gospodarczo-inwentarskiej, w zabudowie zwartej, parterowej, bez podpiwniczenia o pow. zabudowy ≈ 134,0m². Zgodnie z zapisami Studium uwarunkowań i kierunków zagospodarowania przestrzennego przedmiotowa nieruchomość zlokalizowana w obszarze opisanym jak: teren wielofunkcyjnej zabudowy wiejskiej w obrębie zwartej jednostki osadniczej (symbol R2_R)-działka nr 358/5, tereny łąk i pastwisk (symbol LP)-działka nr 358/3.

Suma oszacowania wynosi 27 960,00zł, zaś cena wywołania jest równa 3/4 sumy oszacowania i wynosi 20 970,00zł.

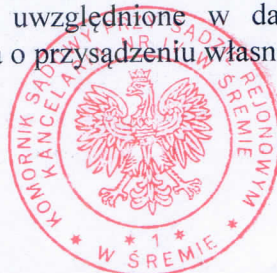
Licytant przystępujący do przetargu powinien złożyć rękojmię w wysokości jednej dziesiątej sumy oszacowania, to jest **2 796,00zł na konto komornika: PKO Bank Polski SA I O w Śremie 36 10204160 0000 2602 0044 1220** lub w gotówce albo książeczce oszczędnościowej zaopatrzonej w upoważnienie właściciela książeczki do wypłaty całego wkładu stosownie do prawomocnego postanowienia sądu o utracie rękojmi, **najpóźniej w dniu poprzedzającym przetarg.**

Zgodnie z przepisem art.976 §1 kpc w przetargu nie mogą uczestniczyć osoby, które mogą nabyć nieruchomość tylko za zezwoleniem organu państwowego, a zezwolenia tego nie przedstawiły oraz inne osoby wymienione w tym artykule.

W ciągu dwóch ostatnich tygodni przed licytacją wolno oglądać nieruchomość w dni powszednie oraz przeglądać w Sądzie Rejonowym w Śremie odpis protokołu oszacowania nieruchomości, operat szacunkowy bieglego sądowego, wypis z rejestru gruntów wraz z mapką z akt postępowania egzekucyjnego.

Prawa osób trzecich nie będą przeszkodą do licytacji i przysądzenia własności na rzecz nabywcy bez zastrzeżeń, jeżeli osoby te przed rozpoczęciem przetargu nie złożą dowodu, że wniosły powództwo o zwolnienie nieruchomości lub przedmiotów razem z nią zajętych od egzekucji i uzyskały w tym zakresie orzeczenie wstrzymujące egzekucję.

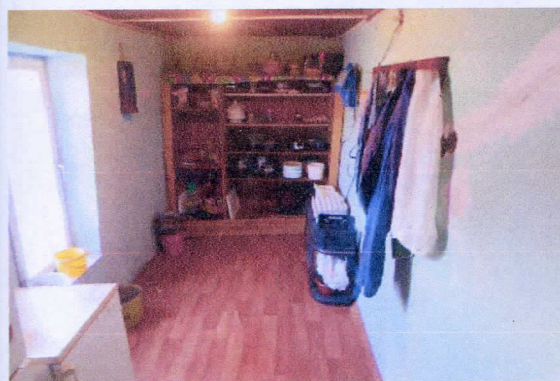
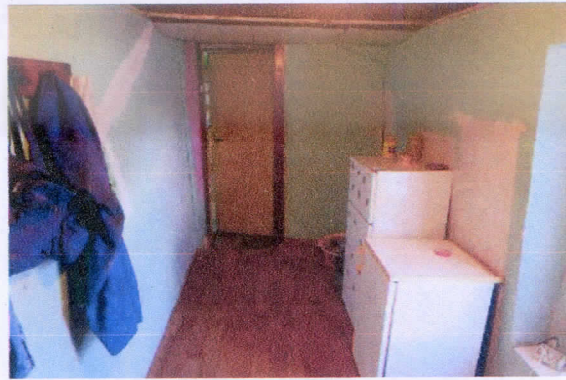
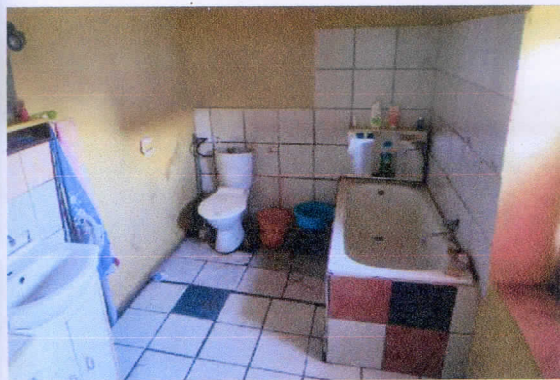
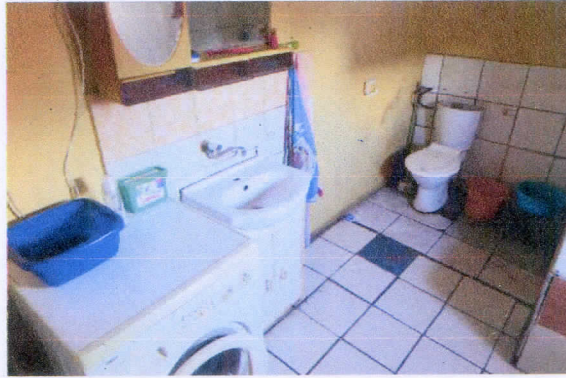
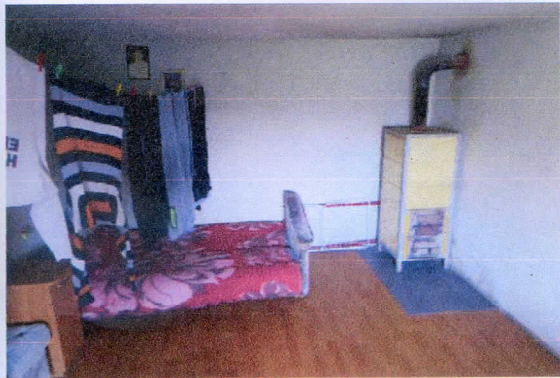
Użytkowanie, służebności i prawa dożywotnika, jeżeli nie są ujawnione w księdze wieczystej lub przez złożenie dokumentu do zbioru dokumentów i nie zostaną zgłoszone najpóźniej na trzy dni przed rozpoczęciem licytacji, nie będą uwzględnione w dalszym toku egzekucji i wygasną z chwilą uprawomocnienia się postanowienia o przysądzeniu własności.



Komornik Sądowy
Paweł Woško

**DOKUMENTACJA FOTOGRAFICZNA
WIDOK ZEWNĘTRZNY – CZĘŚĆ ZABUDOWANA NIERUCHOMOŚCI
(DZIAŁKA EW. NR 358/5)**





**CZĘŚĆ NIEZABUDOWANA NIERUCHOMOŚCI
(DZIAŁKA EW. NR 358/3)**

