

Komornik Sądowy
przy Sądzie Rejonowym w Śremie
Paweł Woško
Kancelaria Komornicza nr IV w Śremie
63-100 Śrem ul. Franciszkańska 12
tel. 612830794 e-mail: srem@komornik.pl
www.komornik-srem.pl
Km 2107/14

Śrem, dnia 25-09-2024

Sąd Rejonowy w Śremie
I Wydział Cywilny

ul. Franciszkańska 4
63-100 Śrem
Wasz znak: I Co 1337/22

OBWIESZCZENIE O PIERWSZEJ LICYTACJI NIERUCHOMOŚCI **nr KW PO1M/00026459/1**

Komornik Sądowy przy Sądzie Rejonowym w Śremie Paweł Woško, Kancelaria Komornicza w Śremie na podstawie art. 953 kpc podaje do publicznej wiadomości, że: w dniu **28-10-2024r. o godz. 10:00** w budynku Sądu Rejonowego w Śremie mającego siedzibę przy ulicy Franciszkańskiej 4, 63-100 Śrem w sali nr 8 odbędzie się **pierwsza licytacja** lokalu mieszkalnego położonego: 63-100 Śrem, ul. Sikorskiego 5/2, dla którego **Sąd Rejonowy w Śremie IV Wydział Ksiąg Wieczystych** prowadzi księgę wieczystą o numerze **KW PO1M/00026459/1**.

Lokal mieszkalny o pow. użytkowej 69,42m² położony na I piętrze w dwulokalowym budynku mieszkalnym. Na program funkcjonalny lokalu składają się: 3 pokoje (w tym jeden w układzie przejściowym), kuchnia, korytarz i łazienka. Właściciel przedmiotowego lokalu korzysta także z pomieszczeń gospodarczych w podpiwniczeniu budynku, strychu oraz jednego pomieszczenia garażowego (na zasadzie współwłasności, w ramach udziału w nieruchomości wspólnej). Z prawem własności nieruchomości lokalowej związany jest udział w nieruchomości wspólnej, którą stanowi grunt oraz części budynku i urządzenia, które nie służą wyłącznie do użytku właścicieli lokalu wynoszący 1/2 części (KW PO1M/00006279/9). Zgodnie ze Studium uwarunkowań i kierunków zagospodarowania przestrzennego budynek mieszkalny, 2-lokalowy, położony jest na obszarze oznaczonym symbolem B2_M2-tj. tereny zabudowy mieszkaniowej wielorodzinnej.

Suma oszacowania wynosi **255 400,00zł**, zaś cena wywołania jest równa **3/4** sumy oszacowania i wynosi **191 550,00zł**.

Licytant przystępujący do przetargu powinien złożyć rękojmię w wysokości jednej dziesiątej sumy oszacowania, to jest **25 540,00zł** na konto komornika: PKO Bank Polski SA I O w Śremie 36 10204160 0000 2602 0044 1220 lub w gotówce albo książeczce oszczędnościowej zaopatrzonej w upoważnienie właściciela książeczki do wypłaty całego wkładu stosownie do prawomocnego postanowienia sądu o utracie rękojmi, najpóźniej w dniu poprzedzającym przetarg.

Zgodnie z przepisem art.976 §1 kpc w przetargu nie mogą uczestniczyć osoby, które mogą nabyć nieruchomość tylko za zezwoleniem organu państwowego, a zezwolenia tego nie przedstawiły oraz inne osoby wymienione w tym artykule.

W ciągu dwóch ostatnich tygodni przed licytacją wolno oglądać nieruchomość w dni powszednie oraz przeglądać w Sądzie Rejonowym w Śremie odpis protokołu oszacowania nieruchomości, operat szacunkowy biegłego sądowego, wypis z rejestru gruntów wraz z mapką z akt postępowania egzekucyjnego.

Prawa osób trzecich nie będą przeszkodą do licytacji i przysądzenia własności na rzecz nabywcy bez zastrzeżeń, jeżeli osoby te przed rozpoczęciem przetargu nie złożą dowodu, że wniosły powództwo o zwolnienie nieruchomości lub przedmiotów razem z nią zajętych od egzekucji i uzyskały w tym zakresie orzeczenie wstrzymujące egzekucję.

Użytkowanie, służebności i prawa dożywotnika, jeżeli nie są ujawnione w księdze wieczystej lub przez złożenie dokumentu do zbioru dokumentów i nie zostaną zgłoszone najpóźniej na trzy dni przed rozpoczęciem licytacji, nie będą uwzględnione w dalszym toku egzekucji i wygasną z chwilą uprawomocnienia się postanowienia o przysądzeniu własności.



Komornik Sądowy
Paweł Woško

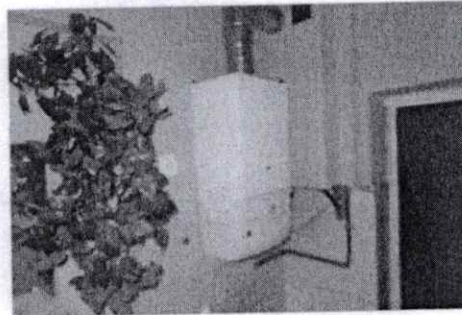
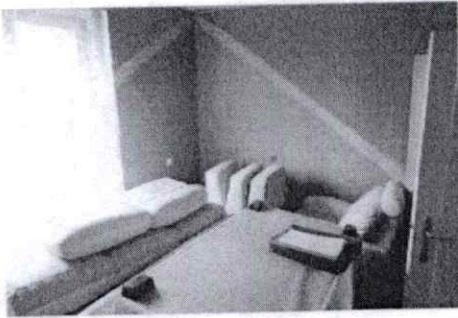
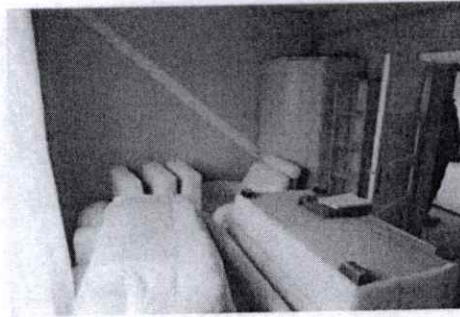
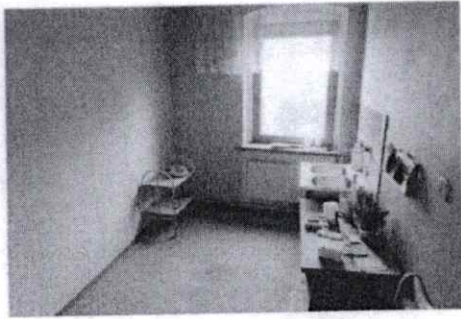
KOMORNIK SĄDOWY
przy Sądzie Rejonowym w Kościanie

Przemysław Nieradka

Czynność dokonana
w zastępstwie
Art. 43.1 ustawy o komornikach
sądowych

**DOKUMENTACJA FOTOGRAFICZNA
WIDOK ZEWNĘTRZNY BUDYNKU, DROGA DOJAZDOWA ORAZ
OTOCZENIE**





CZĘŚCI WSPÓLNE BUDYNKU

