

Komornik Sądowy
przy Sądzie Rejonowym w Śremie
Paweł Woško
Kancelaria Komornicza nr IV w Śremie
63-100 Śrem ul. Franciszkańska 12
tel. 612830794 e-mail: srem@komornik.pl
www.komornik-srem.pl
GKm 24/23

Śrem, dnia 22-10-2024

Sąd Rejonowy w Śremie
I Wydział Cywilny

ul. Franciszkańska 4
63-100 Śrem
Wasz znak: I Co 392/23

OBWIESZCZENIE O DRUGIEJ LICYTACJI NIERUCHOMOŚCI **nr KW PO1M/00055758/9**

Komornik Sądowy przy Sądzie Rejonowym w Śremie Paweł Woško, Kancelaria Komornicza w Śremie na podstawie art. 953 kpc podaje do publicznej wiadomości, że: w dniu **11-12-2024r. o godz. 09:10** w budynku Sądu Rejonowego w Śremie mającego siedzibę przy ulicy Franciszkańskiej 4, 63-100 Śrem w sali nr 7 odbędzie się **druga licytacja** nieruchomości położonej: 62-050 Mosina, ul. K. Jagiellończyka 56, dla której **Sąd Rejonowy w Śremie IV Wydział Ksiąg Wieczystych** prowadzi księgę wieczystą o numerze **KW PO1M/00055758/9**.

Nieruchomość stanowi działka gruntu nr 3324/1 o pow. 0,0321ha. Zabudowana budynkiem mieszkalnym, jednorodzinny, wzniesionym w zabudowie szeregowej oraz budynkiem o funkcji garażowej. Budynek mieszkalny o pow. 117,16m² parterowy z mieszkalnym podpiwniczeniem oraz poddaszem, z garażem przylegającym do południowej ściany budynku mieszkalnego o pow. 16,27m². Układ funkcjonalny budynku obejmuje: - podpiwniczenie (zaadoptowane do funkcji mieszkalnej): komunikacja, łazienka, pokój, pokój z aneksem kuchennym - łącznie 35,79m², - parter: garaż, - parter: wiatrołap, komunikacja, aneks kuchenny, toaleta, kl. schodowa, pokój dzienny - łącznie 35,71m², - poddasze: komunikacja, łazienka, 2 pokoje - łącznie 35,26m², poddasze: pokój o pow. 10,40m². Zgodnie z Miejscowym planem zagospodarowania przestrzennego przedmiotowa nieruchomość jest położona w obszarze opisanym symbolem 13MN - tj. tereny zabudowy mieszkaniowej, jednorodzinnej.

Suma oszacowania wynosi **697 400,00zł**, zaś cena wywołania jest równa **2/3** sumy oszacowania i wynosi **464 933,33zł**.

Licytant przystępujący do przetargu powinien złożyć rękojmię w wysokości jednej dziesiątej sumy oszacowania, to jest **69 740,00zł na konto komornika: PKO Bank Polski SA I O w Śremie 36 10204160 0000 2602 0044 1220** lub w gotówce albo książeczce oszczędnościowej zaopatrzonej w upoważnienie właściciela książeczki do wypłaty całego wkładu stosownie do prawomocnego postanowienia sądu o utracie rękojmi, **najpóźniej w dniu poprzedzającym przetarg**.

Zgodnie z przepisem art.976 §1 kpc w przetargu nie mogą uczestniczyć osoby, które mogą nabyć nieruchomość tylko za zezwoleniem organu państwowego, a zezwolenia tego nie przedstawiły oraz inne osoby wymienione w tym artykule.

W ciągu dwóch ostatnich tygodni przed licytacją wolno oglądać nieruchomość w dni powszednie oraz przeglądać w Sądzie Rejonowym w Śremie odpis protokołu oszacowania nieruchomości, operat szacunkowy bieglego sądowego, wypis z rejestru gruntów wraz z mapką z akt postępowania egzekucyjnego.

Prawa osób trzecich nie będą przeszkodą do licytacji i przysądzenia własności na rzecz nabywcy bez zastrzeżeń, jeżeli osoby te przed rozpoczęciem przetargu nie złożą dowodu, że wniosły powództwo o zwolnienie nieruchomości lub przedmiotów razem z nią zajętych od egzekucji i uzyskały w tym zakresie orzeczenie wstrzymujące egzekucję.

Użytkowanie, służebności i prawa dożywotnika, jeżeli nie są ujawnione w księdze wieczystej lub przez złożenie dokumentu do zbioru dokumentów i nie zostaną zgłoszone najpóźniej na trzy dni przed rozpoczęciem licytacji, nie będą uwzględnione w dalszym toku egzekucji i wygasną z chwilą uprawomocnienia się postanowienia o przysądzeniu własności.



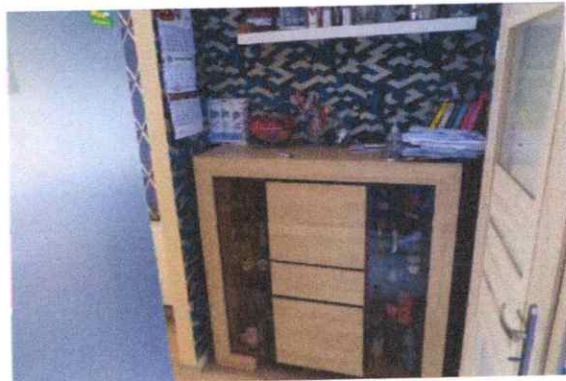
Komornik Sądowy
Paweł Woško

DOKUMENTACJA FOTOGRAFICZNA WIDOK ZEWNĘTRZNY



BUDYNEK MIESZKALNY [WNĘTRZA]







**BUDYNEK GARAŻU
[PRZYLEGAJĄCY DO BUDYNKU MIESZKALNEGO]**

